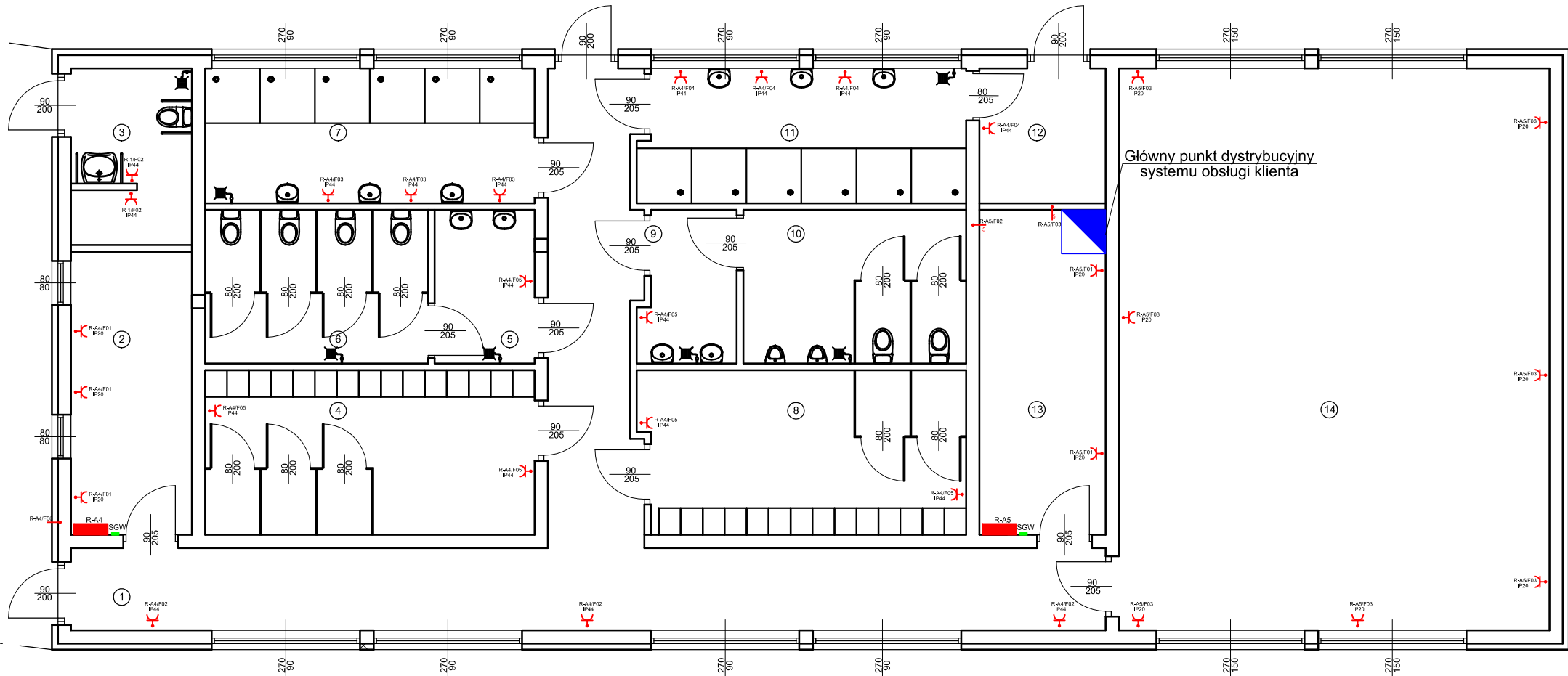


BUDYNEK ZAPLECZA SOCJALNEGO I GASTRONOMICZNEGO

BUDYNEK ZAPLECZA SANITARNEGO I REKREACJI



- WYKAZ POMIESZCZEŃ BUDYNKU ZAPLECZA SANITARNEGO I REKREACJI
- ① KORYTARZ - 41.40 M2 - PŁYTKI CERAMICZNE
- ② KASA/SKLEPIK - 11.30 M2 - PŁYTKI CERAM.
- ③ WC DLA NIEPEŁNOSPRAWNYCH - 7.10 M2 - PŁYTKI CERAMICZNE
- ④ PRZEBIERALNIA DAMSKA - 18.00 M2 - PŁYTKI CERAMICZNE
- ⑤ UMYWALNIA DAMSKA - 5.10 M2 - PŁYTKI CERAMICZNE
- ⑥ WC DAMSKIE - 11.40 M2 - PŁYTKI CERAMICZNE
- ⑦ PRYSZNICE DAMSKIE - 14.80 M2 - PŁYTKI CERAMICZNE
- ⑧ PRZEBIERALNIA MĘSKA - 18.00 M2 - PŁYTKI CERAMICZNE
- ⑨ UMYWALNIA MĘSKA - 5.10 M2 - PŁYTKI CERAMICZNE
- ⑩ WC MĘSKIE - 11.40 M2 - PŁYTKI CERAMICZNE
- ⑪ PRYSZNICE MĘSKIE - 14.80 M2 - PŁYTKI CERAMICZNE
- ⑫ POMIESZCZENIE GOSPODARCZE - 5.70 M2 - PŁYTKI CERAMICZNE
- ⑬ POMIESZCZENIE BIUROWE - 13.60 M2 - PŁYTKI CERAM.
- ⑭ SALA FITNESS - 80.30 M2 - POSADZKA PUNKTOWO ELASTYCZNA POLIURETANOWA
- RAZEM POWIERZCHNIA NETTO - 258.00 M2

LEGENDA:

Ozn.	Ilość	Nazwa urządzenia:
R-1F02	30	Gniazdo wtykowe 2P+PE / nr rozdzielnic / obwód
R-1F03	16	Gniazdo wtykowe 3 fazowe 5 biegunowej nr rozdzielnic / obwód
R-1F02	1	Wypust 3 fazowy/ nr rozdzielnic / obwód
R-1F02	1	Wypust 2P+PE/ nr rozdzielnic / obwód
SGW	2	Szyna Główna Wyrownawcza
R-1	-	Rozdzielnica główna obiektu
R-A	2	Rozdzielnica zasilania i oświetlenia
PWP	-	Przycisk Pożarowego wyłącznika prądu

PROJEKT BUDOWLANY MODERNIZACJI OŚRODKA SPORTU I REKREACJI W ŻMIGRÓDZIE				
ETAP II – BUDOWA OTWARTEGO BASENU Z BUDYNKIEM SZATNIOWO-SANITARNYM WRAZ Z ZAGOSPODAROWANIEM TERENU				
OBIEKT:	OTWARTY BASEN Z BUDYNKIEM SZATNIOWO-SANITARNYM WRAZ Z ZAGOSPODAROWANIEM OBIEKTU			
ADRES:	55-140 ŻMIGRÓD, UL. SPORTOWA, NR EWIDENCYJNY DZIAŁEK 6/4, 6/5 OBRĘB ŻMIGRÓD			
INWESTOR:	GMINA ŻMIGRÓD, PLAC WOJSKA POLSKIEGO 2-3			
TYTUŁ RYSUNKU:	ROZMIESZCZENIE INSTALACJI ELEKTRYCZNEJ GNIAZD WTYKOWYCH I ZASILANIA URZĄDZEŃ - BUD. ZAPLECZA SANITARNEGO I REKREACJI			
PROJEKTANT:	ZBIGNIEW ZIEJA	DATA:		NR RYS:
NR UPRAWNIENI:	287/DOŚ/05	DATA:	07.2011	E2
SPRAWDZAJĄCY:	JAN DEJEWSKI	DATA:		SKALA:
NR UPRAWNIENI:	AU-F 2/26/81	DATA:	07.2011	1:100